

# **LE PERSONE E LA FABBRICA. IL WORLD CLASS MANUFACTURING: DAI PRINCIPI ALL'APPLICAZIONE. IL CASO DELLA FIAT**

**Giornata di studio – Venerdì 23 gennaio 2015  
Facoltà di Economia**

**Aula Bianchi Bandinelli – Via del Castro Laurenziano, 9A - Roma**

La giornata di studio intende fare il punto su risultati e problemi che pone l'applicazione del modello organizzativo World Class Manufacturing (WCM), che si basa su una definizione molto rigorosa delle tecniche e dei metodi di organizzazione oltre che su un forte coinvolgimento dei lavoratori nel miglioramento continuo della produzione e nella progettazione congiunta.

Nel corso della giornata saranno presentati e discussi i risultati della ricerca, promossa da FIM-CISL, che ha coinvolto cinquemila lavoratori degli stabilimenti FIAT in Italia con l'obiettivo di acquisire informazioni sulle condizioni di lavoro e sulle relazioni sociali all'interno delle fabbriche FIAT in Italia dopo otto anni di applicazione del WCM.

La ricerca non ha voluto testare la validità del WCM dal punto di vista economico, né riguarda le relazioni industriali in senso stretto e gli accordi sottoscritti dall'azienda con i sindacati italiani, bensì cerca di fornire alcune evidenze basate sull'esperienza WCM alla FIAT e alla Chrysler su come migliorare le condizioni e la qualità del lavoro, favorire l'innovazione e la produzione di eccellenza, sviluppare la partecipazione dei lavoratori e il coinvolgimento delle Organizzazioni sindacali per conseguire livelli di produttività che consentano di competere nell'economia globale.

Nella tavola rotonda pomeridiana, il parallelo tra l'esperienza italiana e quella statunitense attraverso le riflessioni di manager e sindacalisti di entrambi i Paesi offrirà un'occasione inedita di approfondimento e comparazione, utile sia sotto il profilo della diffusione dei processi di innovazione nel settore manifatturiero, sia sotto quello dell'innovazione dei luoghi e delle relazioni di lavoro.



# LE PERSONE E LA FABBRICA. IL WORLD CLASS MANUFACTURING: DAI PRINCIPI ALL'APPLICAZIONE. IL CASO DELLA FIAT

Giornata di studio – Venerdì 23 gennaio 2015

Facoltà di Economia

Aula Bianchi Bandinelli – Via del Castro Laurenziano, 9A - Roma

## PROGRAMMA DEI LAVORI

**9,30 - 13,30.**

### **Il WCM e l'esperienza FIAT**

- 9,00 Registrazione dei partecipanti
- 9,30 Saluti e apertura lavori, Giuseppe Ciccarone (Presidente della Facoltà), Silvia Fedeli (Direttore del Dipartimento di Economia e Diritto, Sapienza), Maurizio Franzini (Sapienza)
- 9,50 Proiezione del documentario di Luca Tarantelli "Ezio Tarantelli - La forza delle idee"
- 10,05 Il WCM e i modelli organizzativi 'ad alta performance', Gian Carlo Cerruti (Università di Torino)
- 10,30 L'impianto della Ricerca FIM sul WCM alla FIAT: le parole dei lavoratori, Alberto Cipriani (FIM-CISL)
- 10,50 I risultati della rilevazione, Paolo Neirotti (Politecnico di Torino)
- 11,10 Questioni aperte e sfide future, Luciano Pero (Politecnico di Milano)
- 11,30 Discussione  
Mimmo Carrieri (Sapienza)  
Luisa Corazza (Università del Molise)  
Nicola Acocella (Sapienza Università di Roma)  
Francesco D'Amuri (Banca d'Italia)  
Giuseppe Della Rocca (Università della Calabria)  
Glenn Shagena (Manufacturing & Human Resources Director, FCA USA)

**14,30-18,00.**

### **Tavola rotonda: Un nuovo scenario per la produzione industriale? Come fare produzione d'eccellenza: politiche, strumenti e buone pratiche**

14,30 Coordina Paolo Griseri (La Repubblica)

Richard Keegan (Enterprise Ireland)  
Luigi Galante (Head, Manufacturing EMEA, FCA)  
Pietro De Biasi (Head, Industrial Relations, FCA)  
Keith Mickens (United Automobile Workers)  
Marco Bentivogli (Segretario generale FIM-CISL)  
Salvo Leonardi (Associazione Bruno Trentin)  
Giorgio Benvenuto (Fondazione Bruno Buozzi)  
Leonello Tronti (Scuola Nazionale dell'Amministrazione)  
Teresa Bellanova (Sottosegretario al Lavoro)  
Claudio De Vincenti (Viceministro dello Sviluppo Economico)



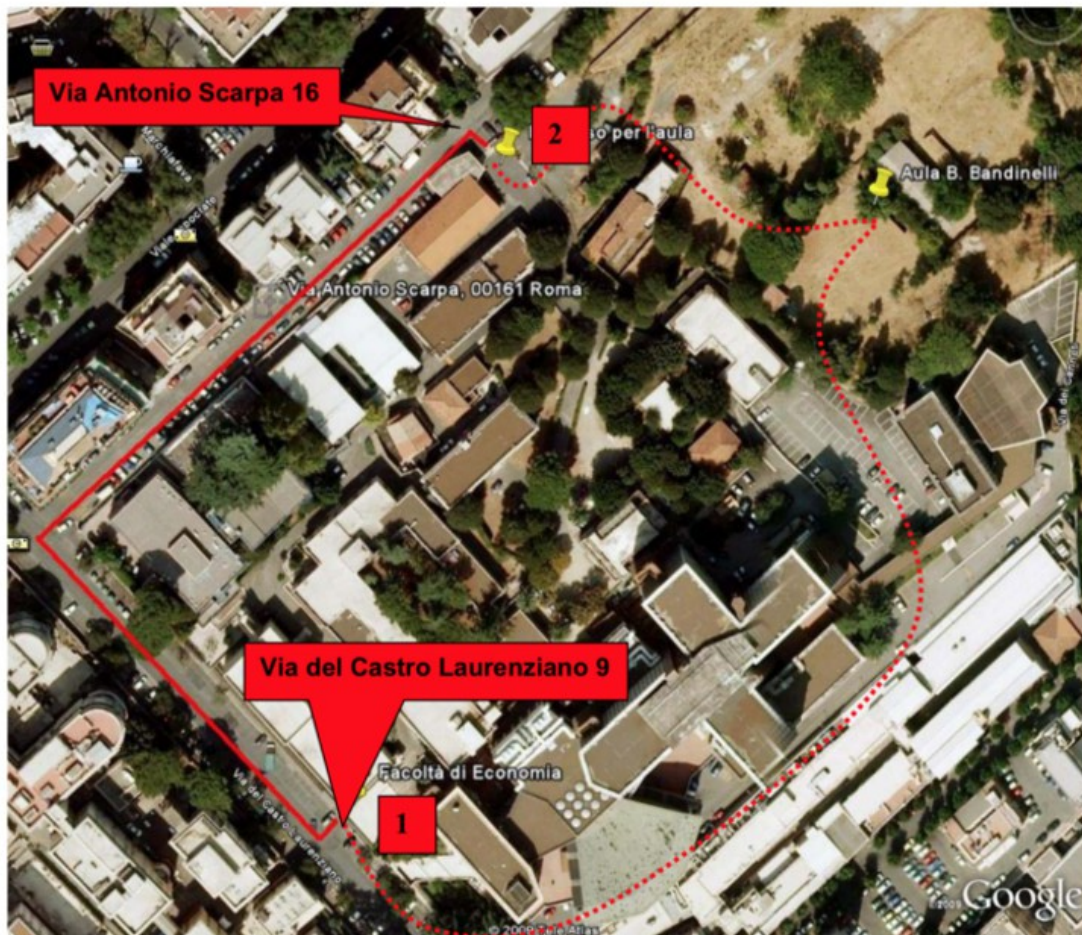
Dipartimento di Economia e Diritto - Sapienza Università di Roma

# LE PERSONE E LA FABBRICA. IL WORLD CLASS MANUFACTURING: DAI PRINCIPI ALL'APPLICAZIONE. IL CASO DELLA FIAT

Giornata di studio – Venerdì 23 gennaio 2015

Facoltà di Economia

Aula Bianchi Bandinelli – Via del Castro Laurenziano, 9A - Roma



Come raggiungere l'aula Bianchi Bandinelli

Il modo più semplice e accedere al parcheggio della Facoltà di Economia a Via del Castro Laurenziano, 9 A e procedere come indicato nella foto seguendo la linea tratteggiata rossa.

In alternativa si può accedere da Via Scarpa 16, attraversando la Facoltà di Ingegneria.